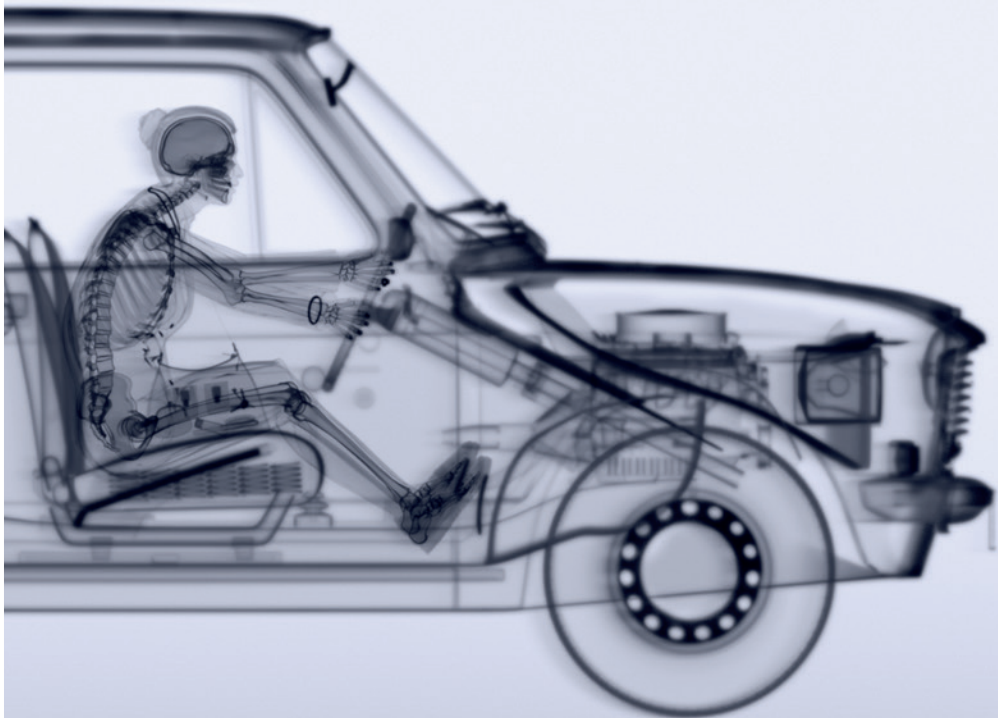


accord

Sondelbay®

Anwendungsbroschüre



Zur Abgabe an Patienten
denen Sondelbay®
verordnet wurde

Teriparatid


Sondelbay

Liebe Patientin, lieber Patient,

um Ihnen die Osteoporose-Therapie mit Sondelbay® zu erleichtern, sind die wichtigen Punkte für Sie in dieser Anwendungsbroschüre zusammengefasst.

Was ist Sondelbay® und wofür wird es angewendet?

Sondelbay® enthält den Wirkstoff Teriparatid. Dieser wird verwendet, um die Knochen zu festigen und das Risiko von Knochenbrüchen zu senken, indem er den Knochenaufbau anregt.

Sondelbay® wird bei Erwachsenen zur Osteoporose-Behandlung eingesetzt. Osteoporose ist eine Erkrankung, durch die Ihre Knochen dünn und brüchig werden. Diese Erkrankung tritt bei Frauen nach den Wechseljahren (Menopause) besonders häufig auf, kann aber auch bei Männern auftreten. Eine Osteoporose tritt auch häufig bei Patienten auf, die Kortikosteroide erhalten.

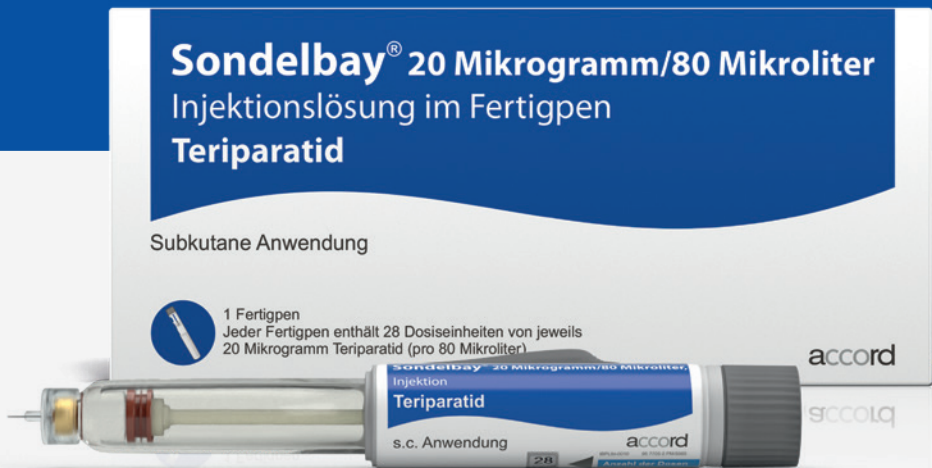
Kurzanleitung zur Verwendung des Fertigpens

Bevor Sie mit der Anwendung Ihres Sondelbay®-Pens beginnen, lesen Sie bitte die Gebrauchsinformation sowie die Bedienungsanleitung vollständig durch.

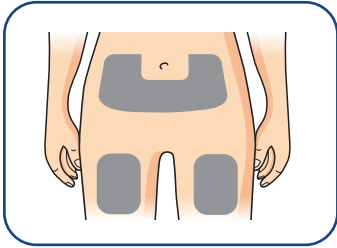
Die folgende Kurzanleitung basiert in verkürzter Form auf beiden genannten Dokumenten.

Bitte vor jeder Injektion beachten:

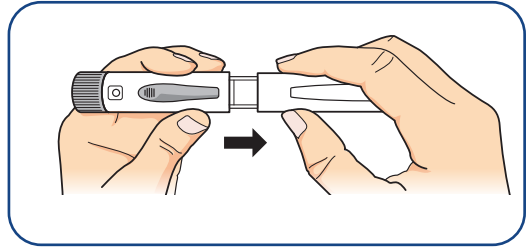
- **Hände waschen!**
- **Das Etikett des Pens prüfen, ob es sich um das richtige Arzneimittel handelt**
- **Auf das Verfallsdatum achten**
- **Prüfen ob eine ausreichende Anzahl an Dosen im Pen verbleiben**
- **Pen und Patrone auf Beschädigung kontrollieren**
- **Darauf achten, dass das Arzneimittel klar, farblos und frei von Partikeln ist**



1. Vorbereitung

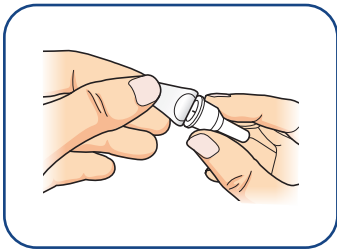


**Injektionsstelle
vorbereiten**

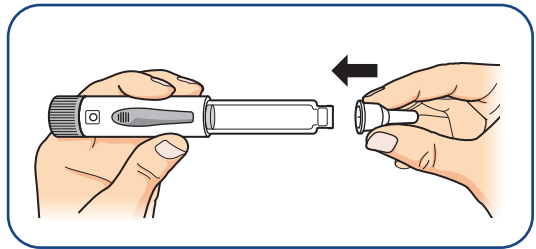


Penkappe abziehen

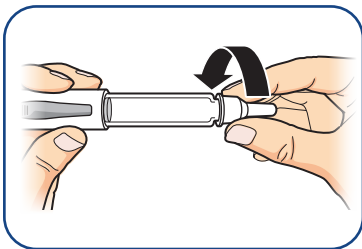
2. Aufsetzen der neuen Nadel



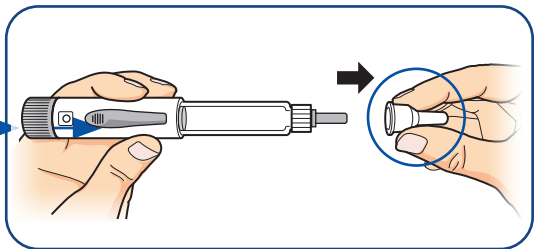
Neue Pen-Nadel nehmen
Papierstreifen abziehen.



Nadel gerade aufsetzen



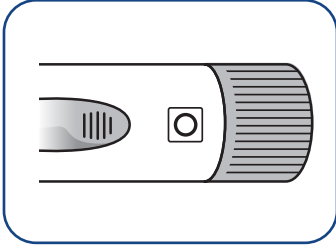
Nadel fest aufschrauben



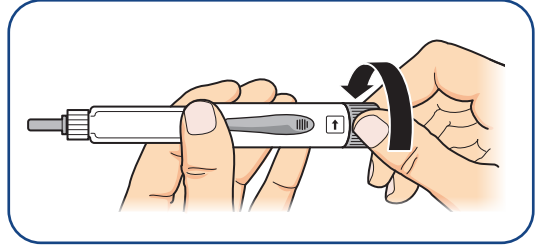
Große Nadelkappe abziehen

Bitte aufheben, da sie zum Schluss
noch gebraucht wird.

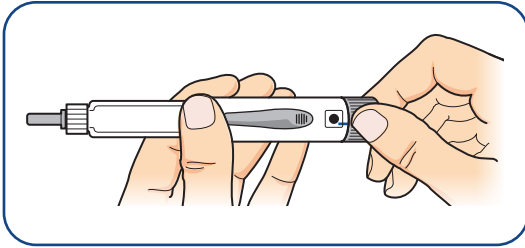
3. Dosiseinstellung



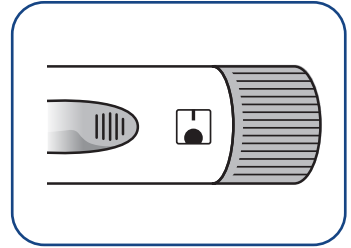
Leerer Kreis sichtbar 




Dosiseinstellrädchen im Uhrzeigersinn drehen

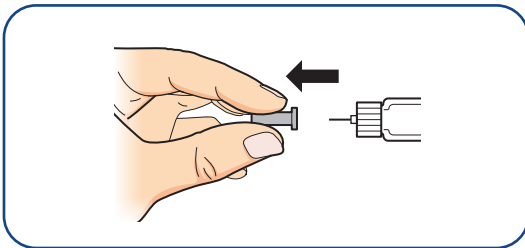


Weiterdrehen bis zum Klickgeräusch und ausgefüllter Kreis  erscheint



Loslassen

Ein Strich erscheint als Bestätigung 



Kleinen Nadelschutz abziehen

Bitte entsorgen.

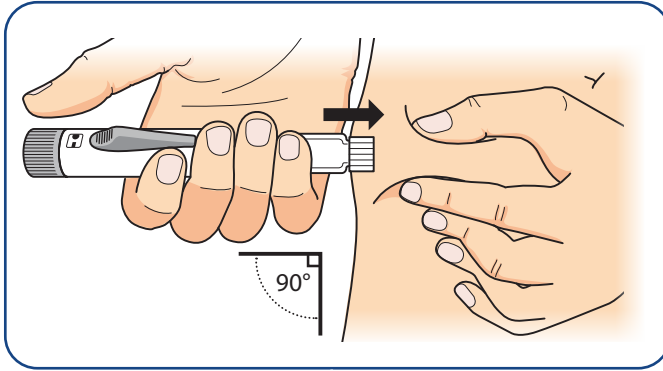
Sondelbay®
Anwendungsvideo:



Teriparatid

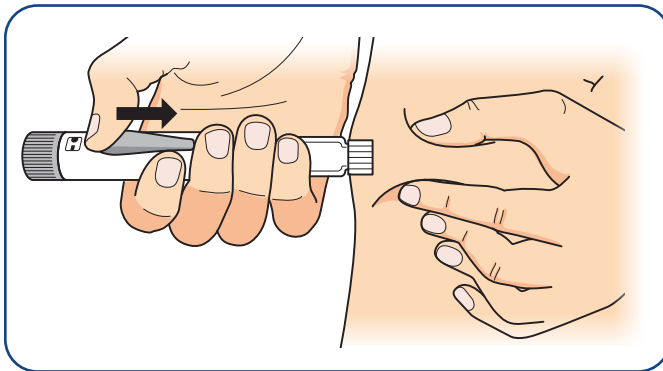

Sondelbay

4. Dosis injizieren



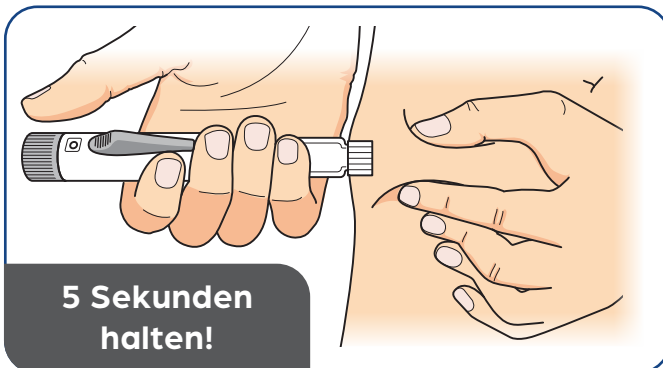
**Hautfalte greifen,
Nadel senkrecht
in die Haut
stechen**

An geeigneten
Injektionsstellen.
Dosiseinstellfenster
im Blick haben!



**Injektionsknopf
vollständig nach
unten schieben**

Die Injektion
beginnt.

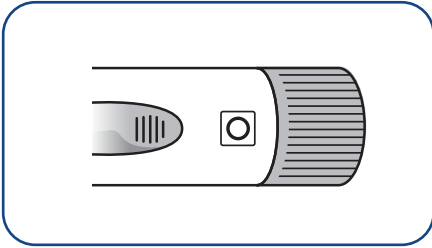


**5 Sekunden
halten!**

**Wenn im Dosis-
einstellfenster
ein leerer Kreis
erscheint ◻
langsam bis 5
zählen.**

**Danach Nadel aus
der Haut ziehen.**

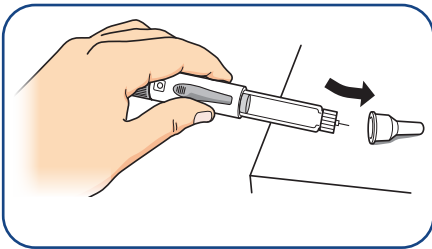
5. Dosis überprüfen



Nach der Injektion überprüfen, ob im Dosiseinstellfenster ein leerer Kreis erscheint 

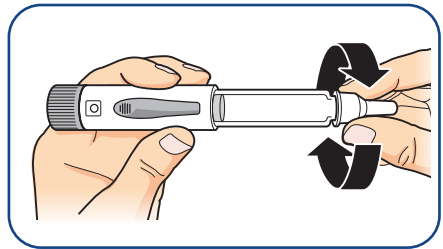
Falls nicht: Keine zweite Dosis am selben Tag injizieren! Pen für nächste Injektion vorbereiten. (siehe Fehlersuche Problem D in der Bedienungsanleitung)

6. Nadel entfernen



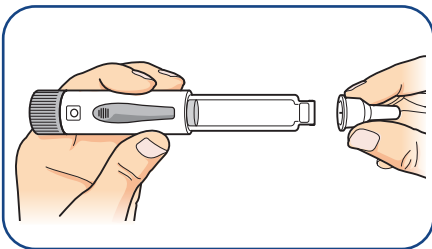
Nadelkappe in einer schöpfenden Bewegung auf die Nadel drücken

(Nadel nicht berühren, nicht den kleinen Nadelschutz aufsetzen!)



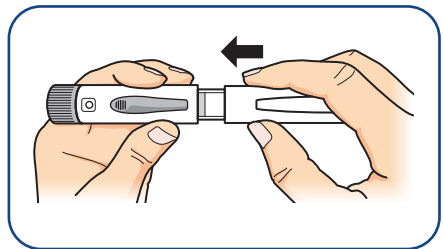
Nadel mithilfe der Nadelkappe vom Pen abschrauben

Mind. 5 komplette Umdrehungen.



Nadel abziehen und entsorgen

So wie Sie es mit Ihrem Arzt oder Apotheker besprochen haben.*



Penkappe fest aufsetzen. Wieder in den Kühlschrank legen.

(Der Sondelbay® Fertigpen kann nach dem Öffnen bei Raumtemperatur (max. 25°C) bis zu 3 Tage gelagert werden, wenn keine Aufbewahrung im Kühlschrank möglich ist)

Wann dürfen Sie Sondelbay® nicht anwenden:

- Wenn Sie allergisch gegen Teriparatid oder einen der sonstigen Bestandteile dieses Arzneimittels sind.
- Wenn Sie erhöhte Calcium-Spiegel haben (vorbestehende Hypercalcämie).
- Wenn Sie eine schwere Nierenerkrankung haben.
- Wenn Sie jemals Knochenkrebs oder eine andere Krebsart hatten, die Ihre Knochen befallen hat/metastasiert ist.
- Wenn Sie bestimmte Knochenerkrankungen haben. Teilen Sie Ihrem Arzt mit, wenn Sie (außer der Osteoporose) eine Knochenerkrankung haben.
- Wenn Sie hohe Blutspiegel des Enzyms namens Alkalische Phosphatase haben und die Ursache dafür nicht geklärt ist; dies könnte bedeuten, dass Sie die Paget-Krankheit des Knochens (eine Erkrankung mit erhöhtem Knochenumbau) haben. Fragen Sie Ihren Arzt, wenn Sie sich nicht sicher sind.
- Wenn Sie eine Strahlenbehandlung hatten, bei der Ihr Skelett im Strahlenfeld lag.
- Wenn Sie schwanger sind, planen schwanger zu werden, vermuten schwanger zu sein oder stillen.

Für weitere Rückfragen zur Sicherheit und Anwendung steht Ihnen Ihr Arzt, Ihre Ärztin oder Ihre Apotheke gerne zur Verfügung.

* Entsorgen Sie gebrauchte Nadeln in einem durchstechsicheren Behältnis. Entsorgen Sie die Nadeln nicht direkt in Ihrem Hausmüll. Weitere Informationen zur Entsorgung von Arzneimitteln und medizinischen Sondermüll finden Sie unter www.arzneimittelentsorgung.de

Diese Anwendungsbroschüre wurde Ihnen überreicht von

Arzt/Apotheken-Stempel

Quellen: Gebrauchsinformation, Fachinformation und Bedienungsanleitung Sondelbay® (Stand April 2022)

Accord Healthcare GmbH · Hansastraße 32 · 80686 München
www.accord-healthcare.de

Teriparatid
Sondelbay

